

**ПСИХОЛОГІЧНА
КОРЕКЦІЯ ЯК СФЕРА
ДІЯЛЬНОСТІ
ПСИХОЛОГА**





План

Психологічна культура.

Поняття про психологічну допомогу.

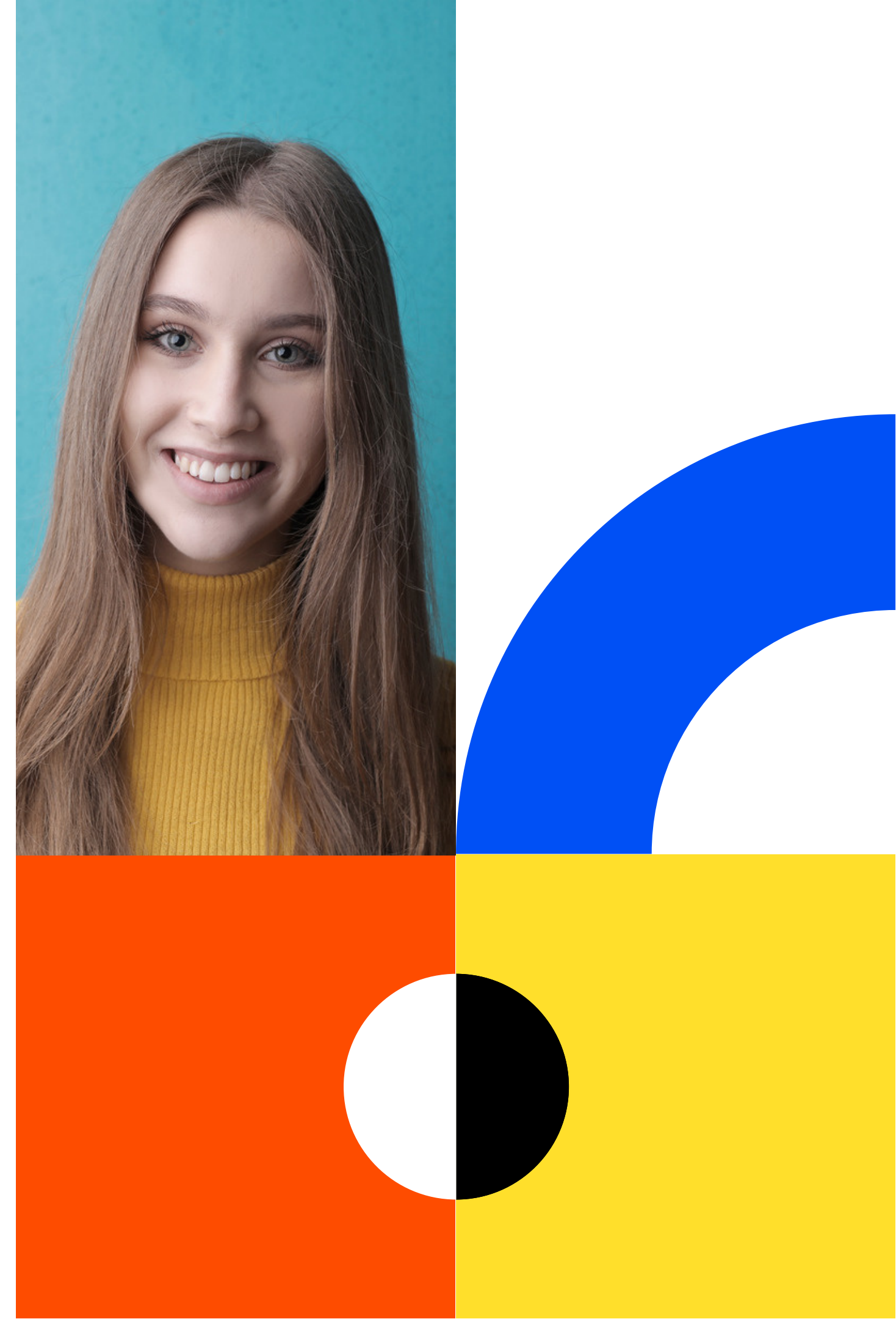
Специфічні ознаки психокорекції.

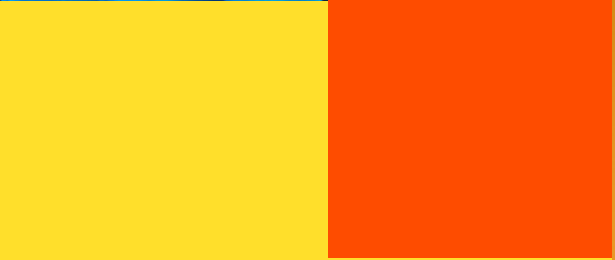
Види психокорекції. Психокорекційна ситуація.

Основні принципи психологічної корекції.

Основні компоненти професійної готовності.

**ПСИХОЛОГІЧНА КУЛЬТУРА - ЦЕ
КОМПЛЕКС РОЗВИНУТИХ
СПЕЦІАЛЬНИХ ПОТРЕБ,
ЗДІБНОСТЕЙ І ВМІНЬ ЛЮДИНИ.
ПСИХОЛОГІЧНА КУЛЬТУРА
ПРОЯВЛЯЄТЬСЯ В
САМООРГАНІЗАЦІЇ І
САМОРЕГУЛЯЦІЇ БУДЬ-ЯКОЇ
ЖИТТЄДІЯЛЬНОСТІ ЛЮДИНИ,
РІЗНОМАНІТНИХ ВИДАХ ЇЇ БАЗОВИХ
ПРАГНЕНЬ І ТЕНДЕНЦІЙ, В
СТАВЛЕННІ ОСОБИСТОСТІ ДО СЕБЕ,
ДО ЛЮДЕЙ, ДО ЖИВОЇ І НЕЖИВОЇ
ПРИРОДИ, ДО СВІТУ В ЦІЛОМУ.**





ПСИХОЛОГІЧНА КУЛЬТУРА ВКЛЮЧАЄ В СЕБЕ ЯК ОСВІЧЕНІСТЬ (НАВЧЕНІСТЬ І ВИХОВАНІСТЬ) В ОБЛАСТІ ПСИХОЛОГІЇ, ТАК І ОСНОВНІ ПАРАМЕТРИ РОЗВИТКУ ОСОБИ.

ЦЕ

ВІДПОВІДАЄ ПОЧАТКОВОМУ РОЗУМІННЮ ТЕРМІНУ „КУЛЬТУРА”, ПРИЙНЯТОМУ ЩЕ В СТАРОДАВНІЙ ГРЕЦІЇ. ДО ТОГО Ж, ПСИХОЛОГІЧНА КУЛЬТУРА ОСОБИ НЕ

МОЖЕ РОЗГЛЯДАТИСЬ

ПОЗА КОНТЕКСТУ ТОЇ КУЛЬТУРИ, В ЯКІЙ ЛЮДИНА ВИРОСЛА, ЖИВЕ. ВОНА МІСТИТЬ

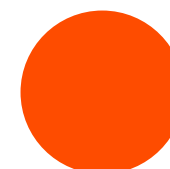
В СОБІ РИСИ

ЯК ЗАГАЛЬНОЛЮДСЬКОЇ, ТАК І НАЦІОНАЛЬНОЇ, СОЦІАЛЬНО-СТРАТОВОЇ КУЛЬТУРИ,

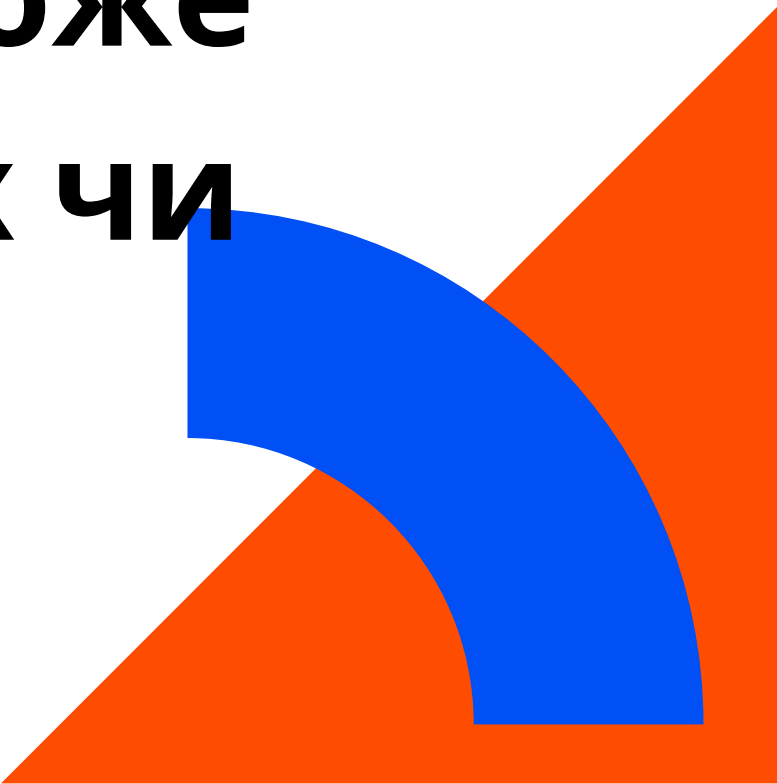
„ВИЧЕРПУЮЧИ” ЇЇ НАДБАННЯ В ПРОСТОРІ І ЧАСІ.

Складові психологічної культури особистості:

Психологічна	Психологічна	Ціннісно	Рефлексія	Культур
грамотність	компетентність	змістовий		отворчість
		КОМПОНЕНТ		



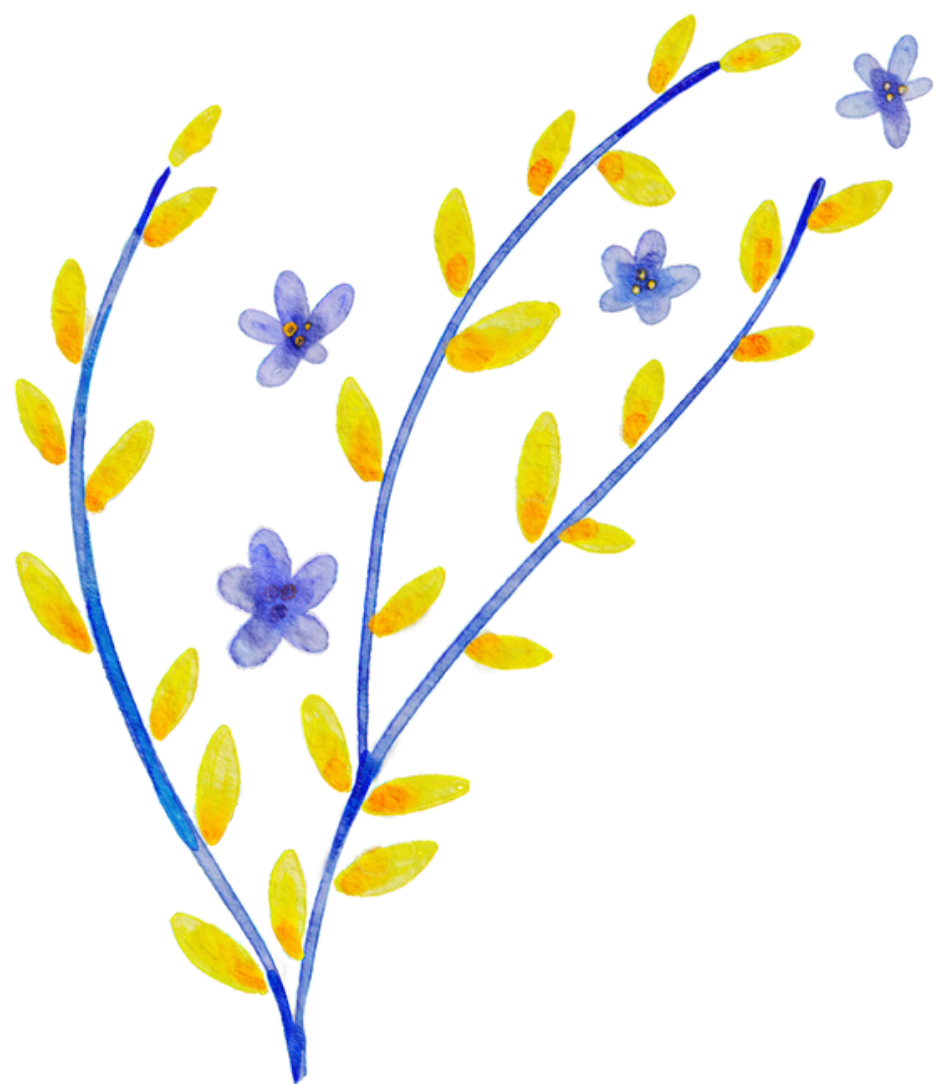
Основна відмінність психологічної грамотності від компетентності полягає в тому, що грамотна людина знає, розуміє (наприклад, як вести себе, як спілкуватися в тій чи іншій ситуації), а компетентна реально і ефективно може використати знання у вирішенні тих чи інших проблем.



Культуротворчість означає, що людина вже в дитячому віці є не тільки творінням культури, але й її творцем. Об'єктом психологічної творчості можуть виступати образи і цілі, символи і поняття, вчинки і відносини, цінності і переконання. В процесі творчого пошуку дитина робить для себе відкриття, хай і невеликі, і області людинопізнання.

ДИСКУСІЯ

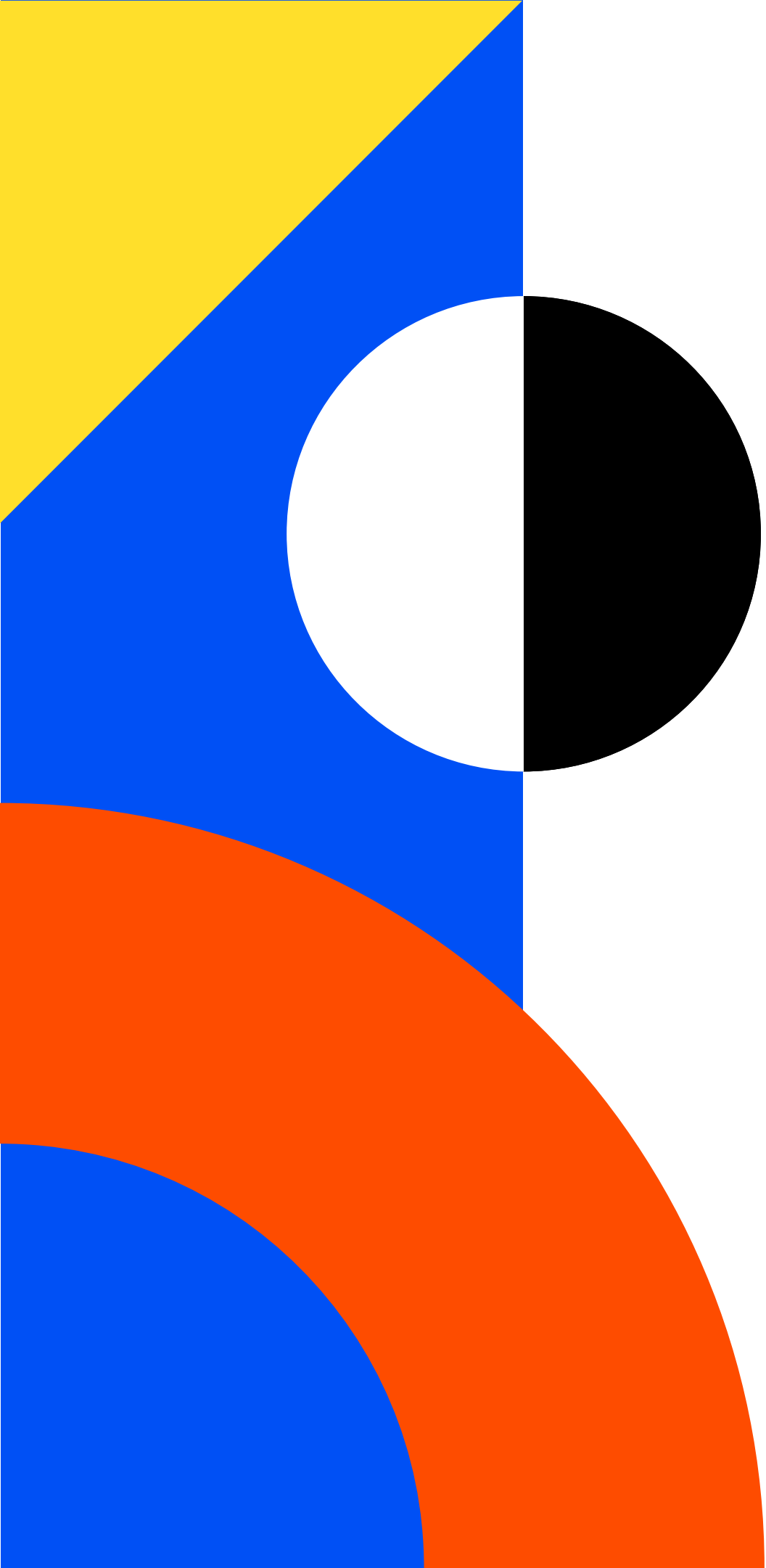
Який рівень психологічної культури українців?



ДИСКУСІЯ

Чому ми розпочинаємо курс основи психологічної корекції з обговорення психологічної культури?





Поняття про психологічну допомогу.



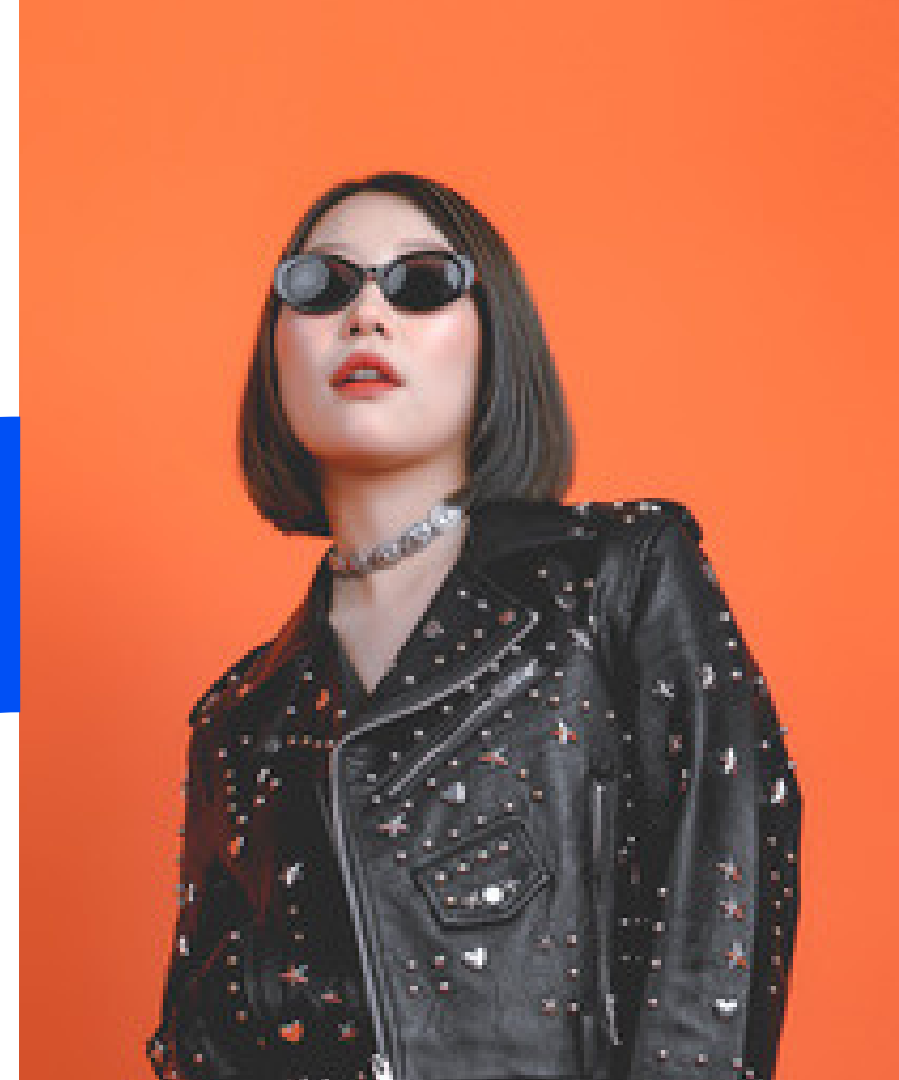
Психологічна допомога - це система заходів, які спрямовані на пом'якшення чи подолання психологічних труднощів, вирішення психологічних проблем, що виникають в окремої особистості чи групи людей, засобами практичної психології (Панок В.Г.)



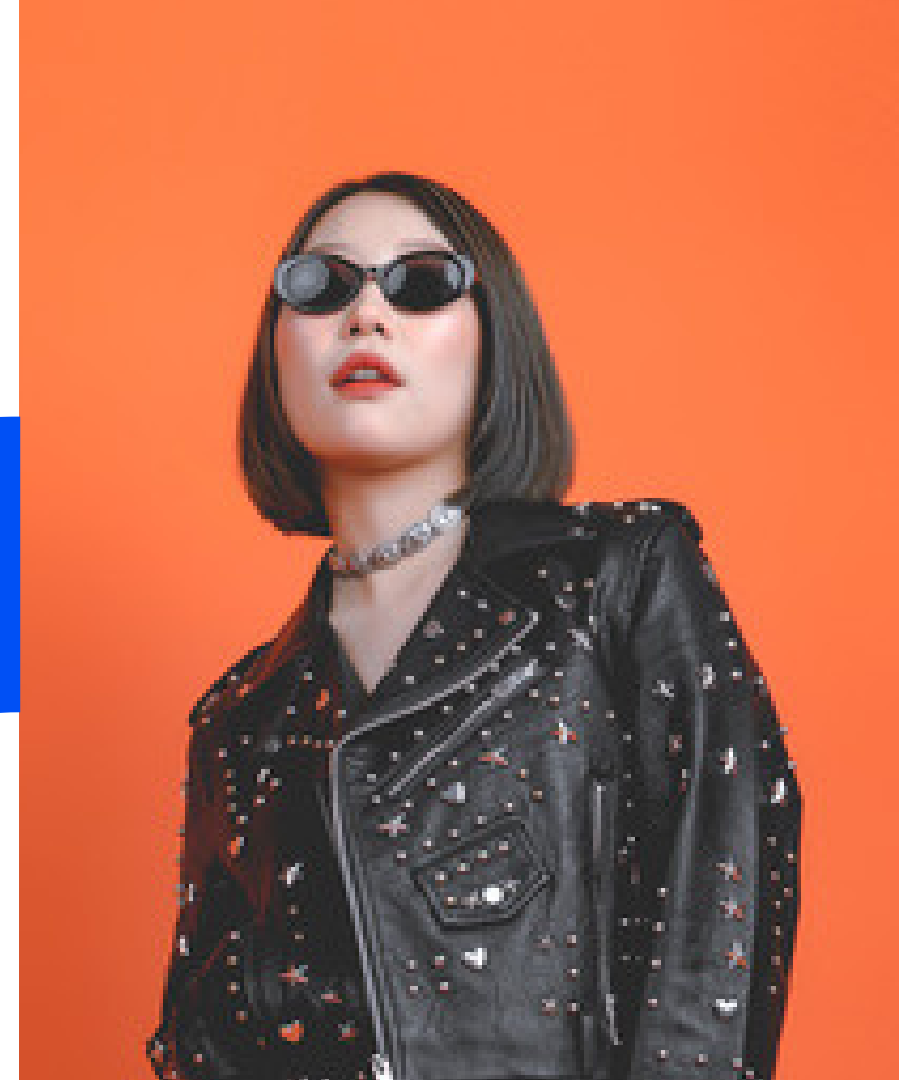
М. Гуліна зосереджує увагу на тому факті, що всі відомі форми психологічної допомоги є не тільки практиками, в їхній основі знаходиться дещо інший тип наукового психологічного пізнання про людину, де індивідуально-феноменологічне виходить наперший план і зміни проходять в актуальному часі та просторі психічних процесів, і тільки потім – у просторі станів, відношень, якостей особистості



Робота практичного психолога, є різновидом діяльності, спрямованої на допомогу та має свою специфіку. Власне психологічна допомога спрямована на підтримку особистості в процесі її розвитку, становлення та росту, яка здійснюється спеціальними психологічними методами (способами).

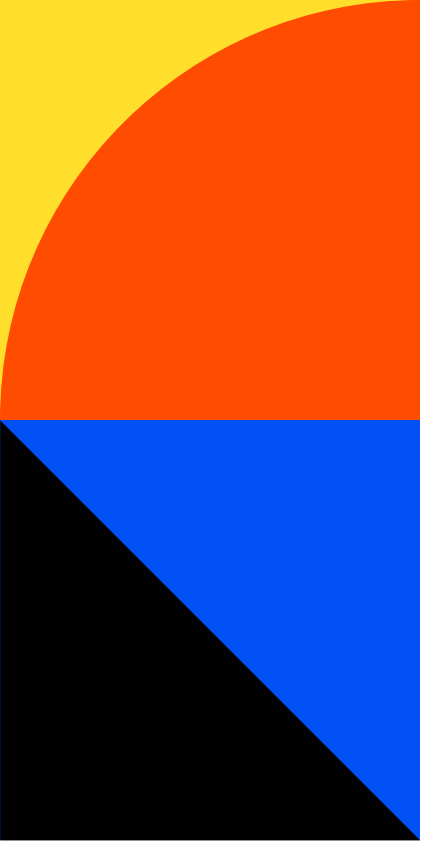


Процес надання психологічної допомоги дуже складний і відповідальний, він вимагає від фахівця цієї сфери практичної психології глибоких знань, умінь і навичок тому, що без достатньої підготовки щодо надання психологічної допомоги може створюватися підґрунтя для негативного «престижу» психологічної науки, але, найголовніше – це негативний вплив на особистість та суспільство, яким надається психологічна допомога



**Як зазначає
О.Бондаренко: «...зміст
психологічної допомоги
полягає у забезпеченні
емоційної, смислової та
екзистенційної підтримки
людини або суспільства в
ситуаціях ускладнень, які
виникають у ході їх
особистісного та соціального
буття»**





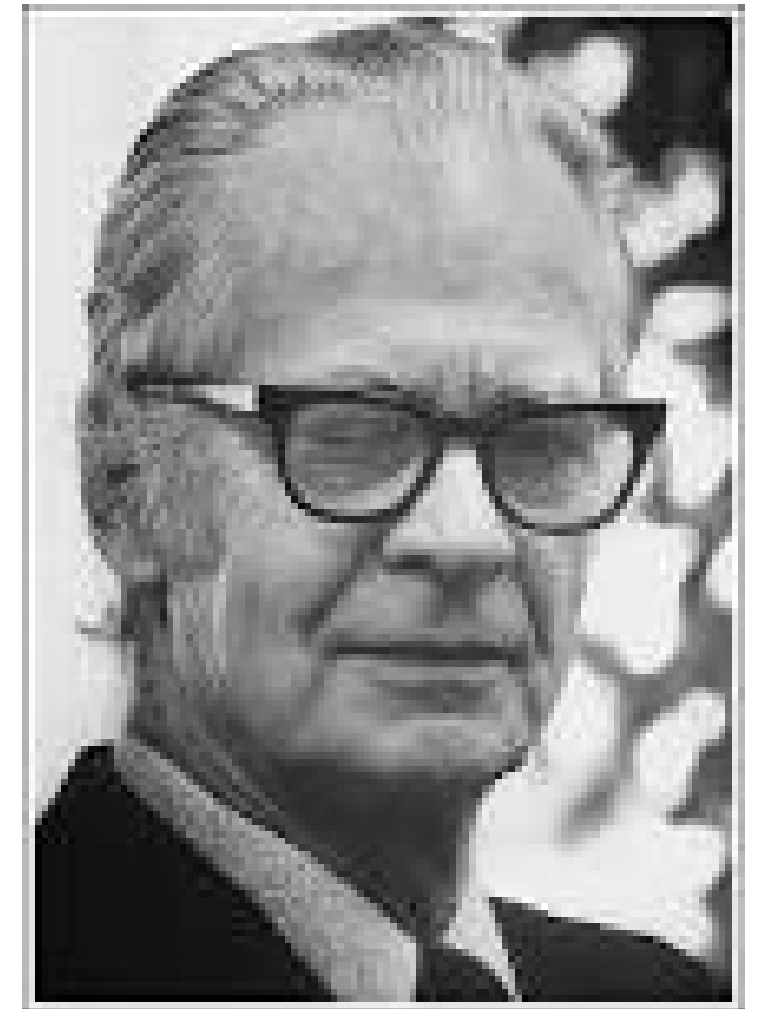
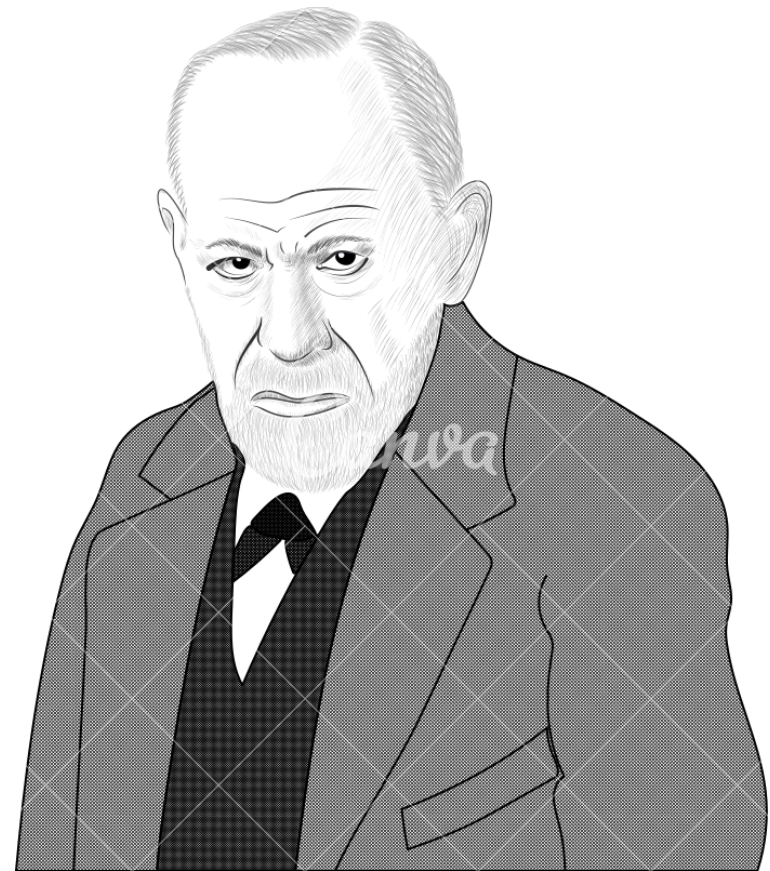
Практичне забезпечення процесу психологічної допомоги залежить від трьох аспектів, які визначають її характер і напрям.

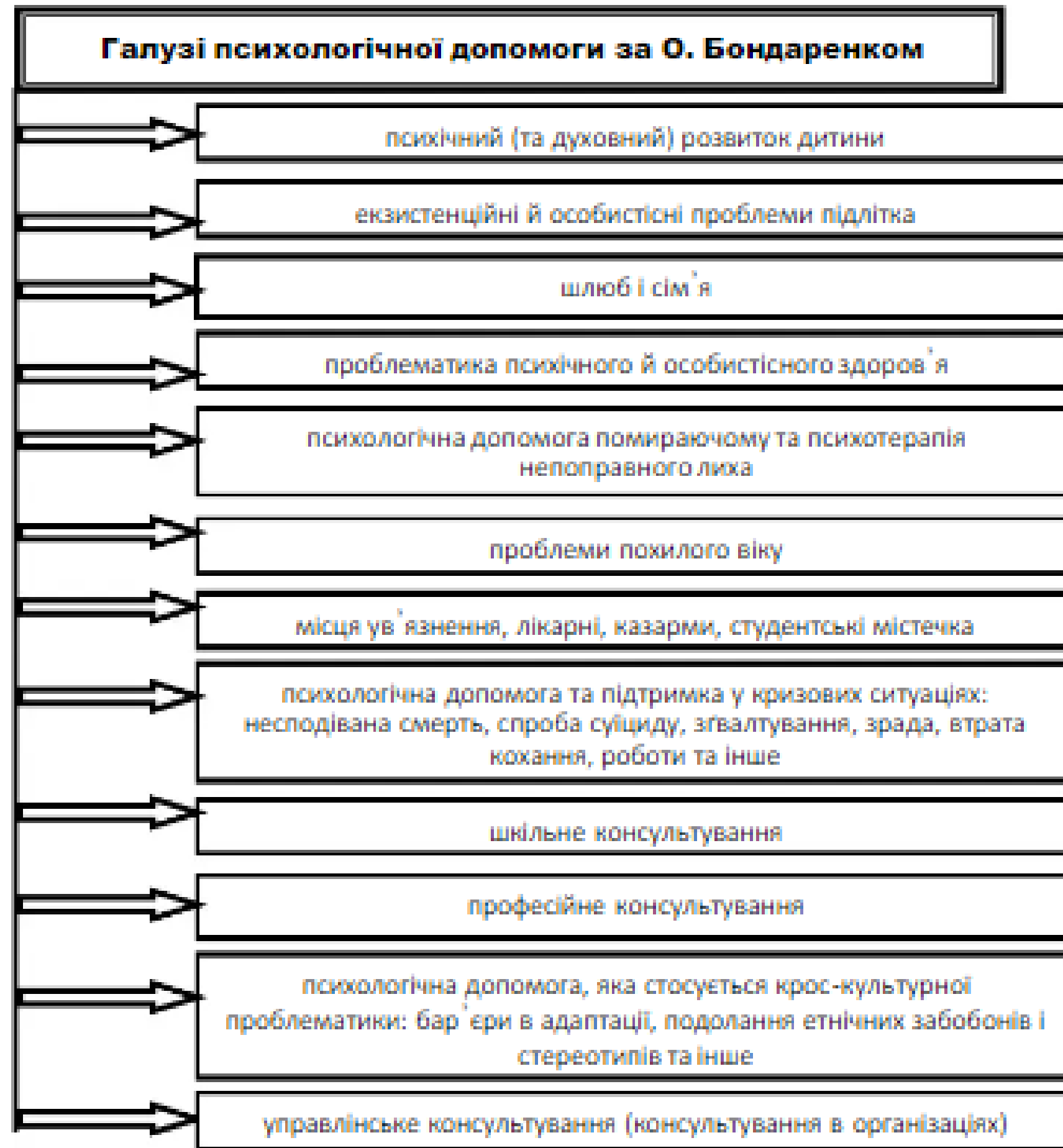
**Перший аспект –
актуальність
психологічної допомоги
та готовність до її
прийняття –
необхідна психологічна
умова для її надання.**

**Інший аспект –
готовність до надання
психологічної допомоги**

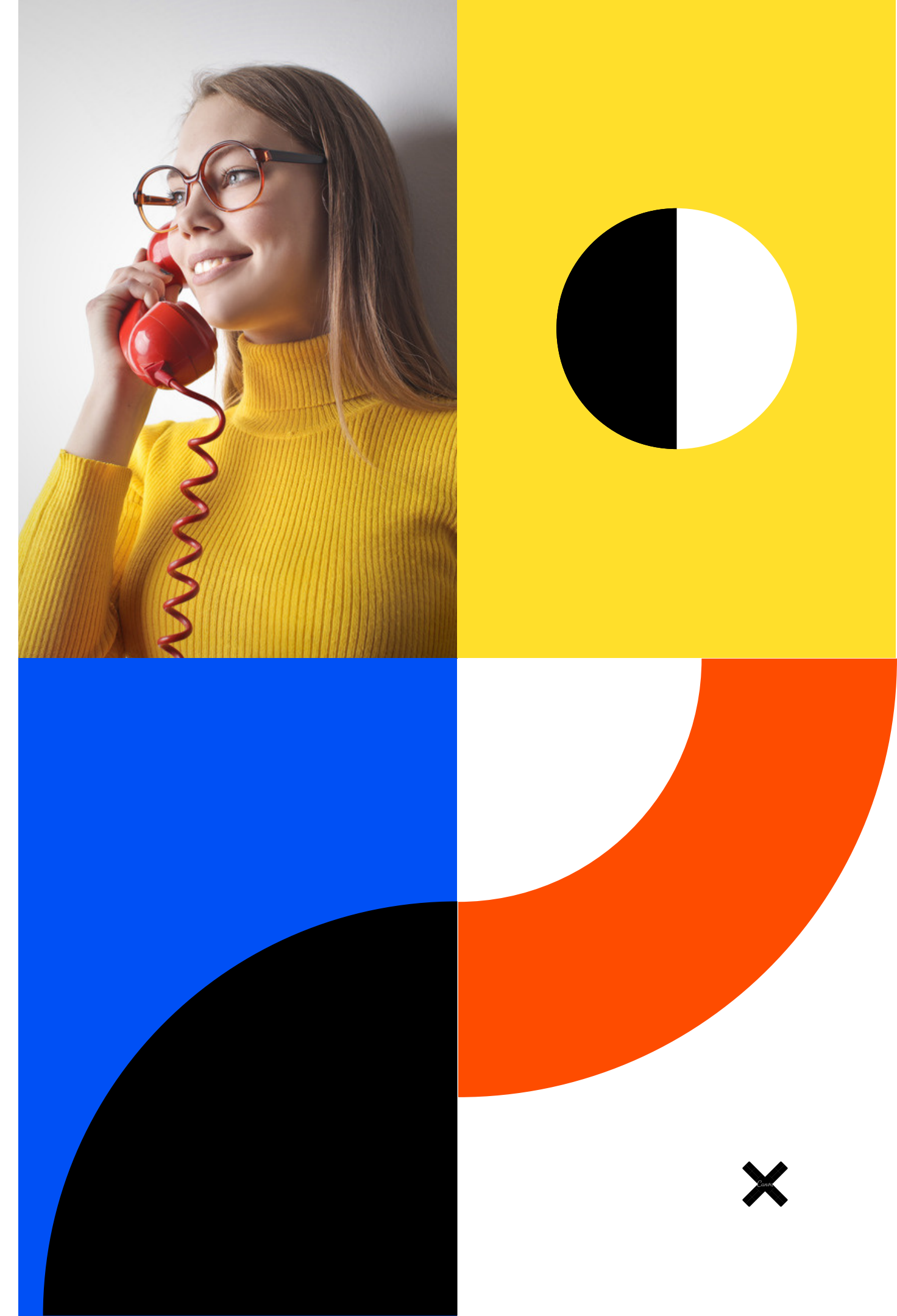
**Третій аспект –
теоретико-методологічна
база, яка знаходиться
в основі організації та
проведенні психологічної
допомоги, визначаючий її
специфіку та
спрямування.**


Які теоретичні напрями та концепції Вам відомі?





Малюнок 1.1.1 Галузі психологічної допомоги за О. Бондаренком

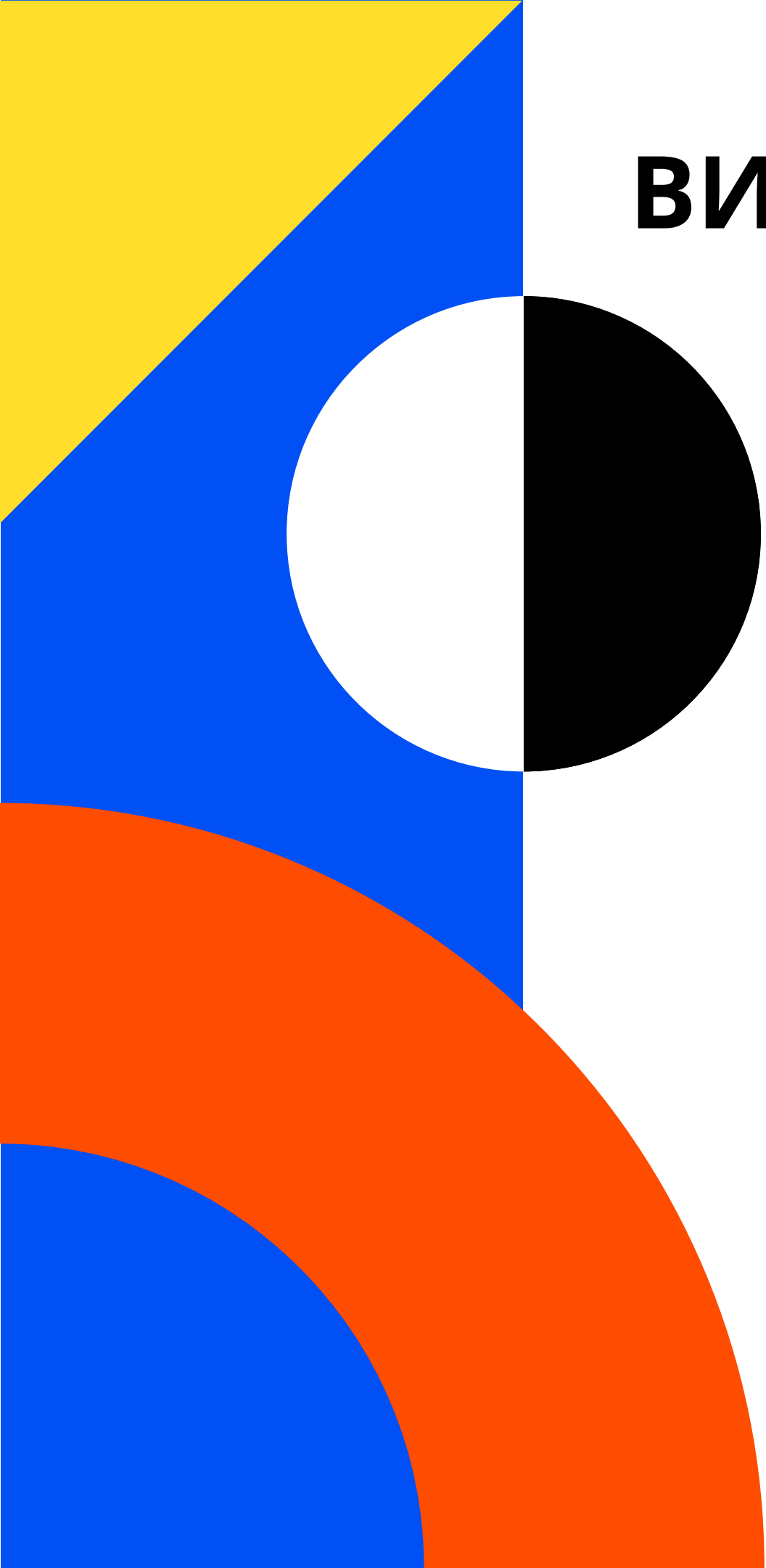




ВИДИ НАДАННЯ ПСИХОЛОГІЧНОЇ ДОПОМОГИ

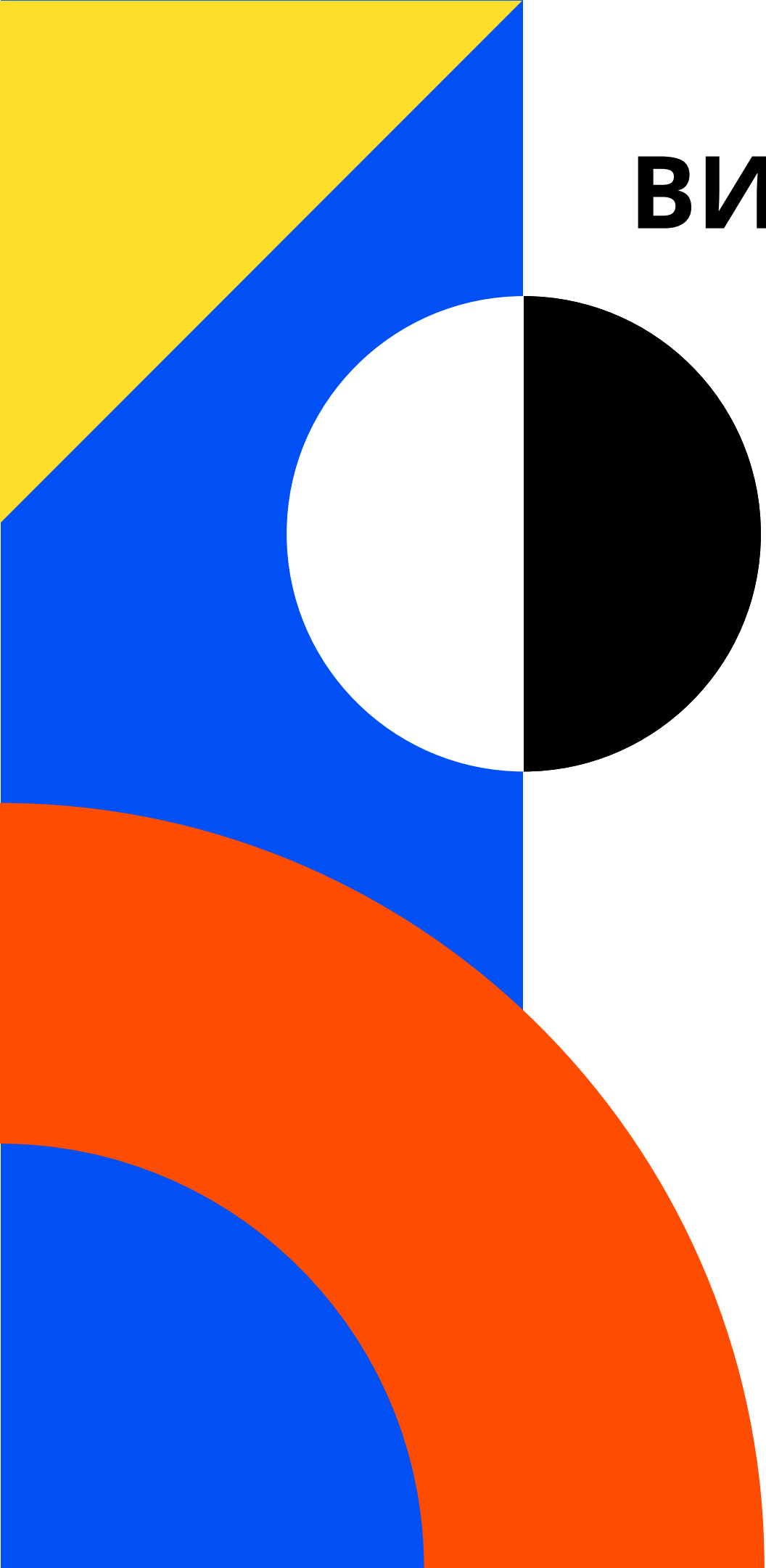
За змістом проблем клієнта можливе виокремлення соматичної(біологічний рівень), соціальної й особистісної (чи духовної) психологічної допомоги.

Тут слід зазначити, звичайно, що реальна проблема частіш за все є комбінованою чи, простіше кажучи, вузлом тісно переплетених проблем різної природи



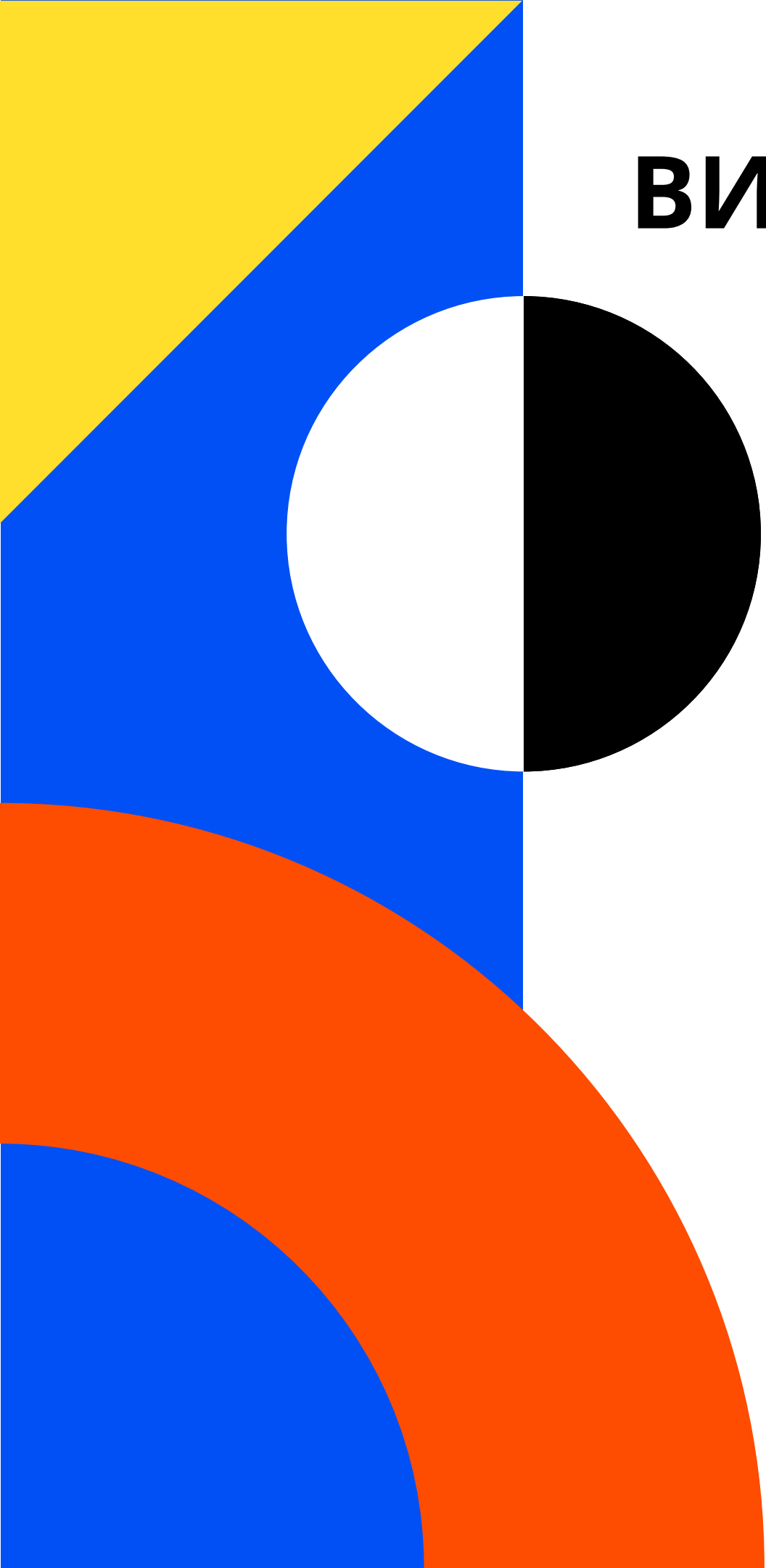
ВИДИ НАДАННЯ ПСИХОЛОГІЧНОЇ ДОПОМОГИ

Якщо ж розглянути всі варіанти розподілу відповідальності між фахівцем психологічної допомоги та клієнтом їх «робочого альянсу», то можна виокремити наддирективну, директивну, слабо директивну та недирективну психологічну допомогу



ВИДИ НАДАННЯ ПСИХОЛОГІЧНОЇ ДОПОМОГИ

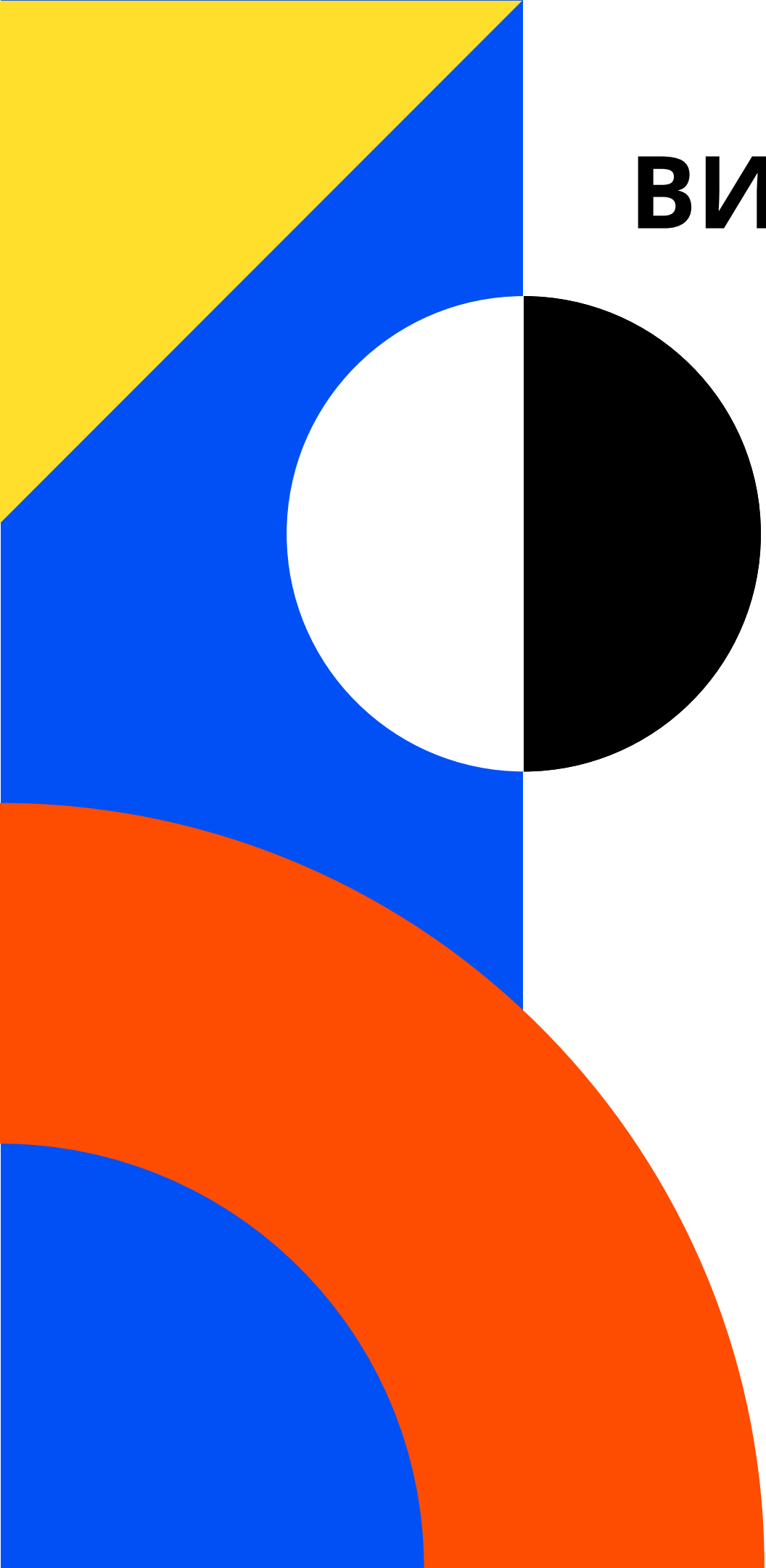
За визначенням М. Тутушкіної, психологічна допомога включає всебі психодіагностику, корекцію розвитку, психотерапію, різноманітні тренінги, профілактику деструктивної поведінки, профорієнтацію тощо



ВИДИ НАДАННЯ ПСИХОЛОГІЧНОЇ ДОПОМОГИ

**Психологічна допомога може
включати в себе:**

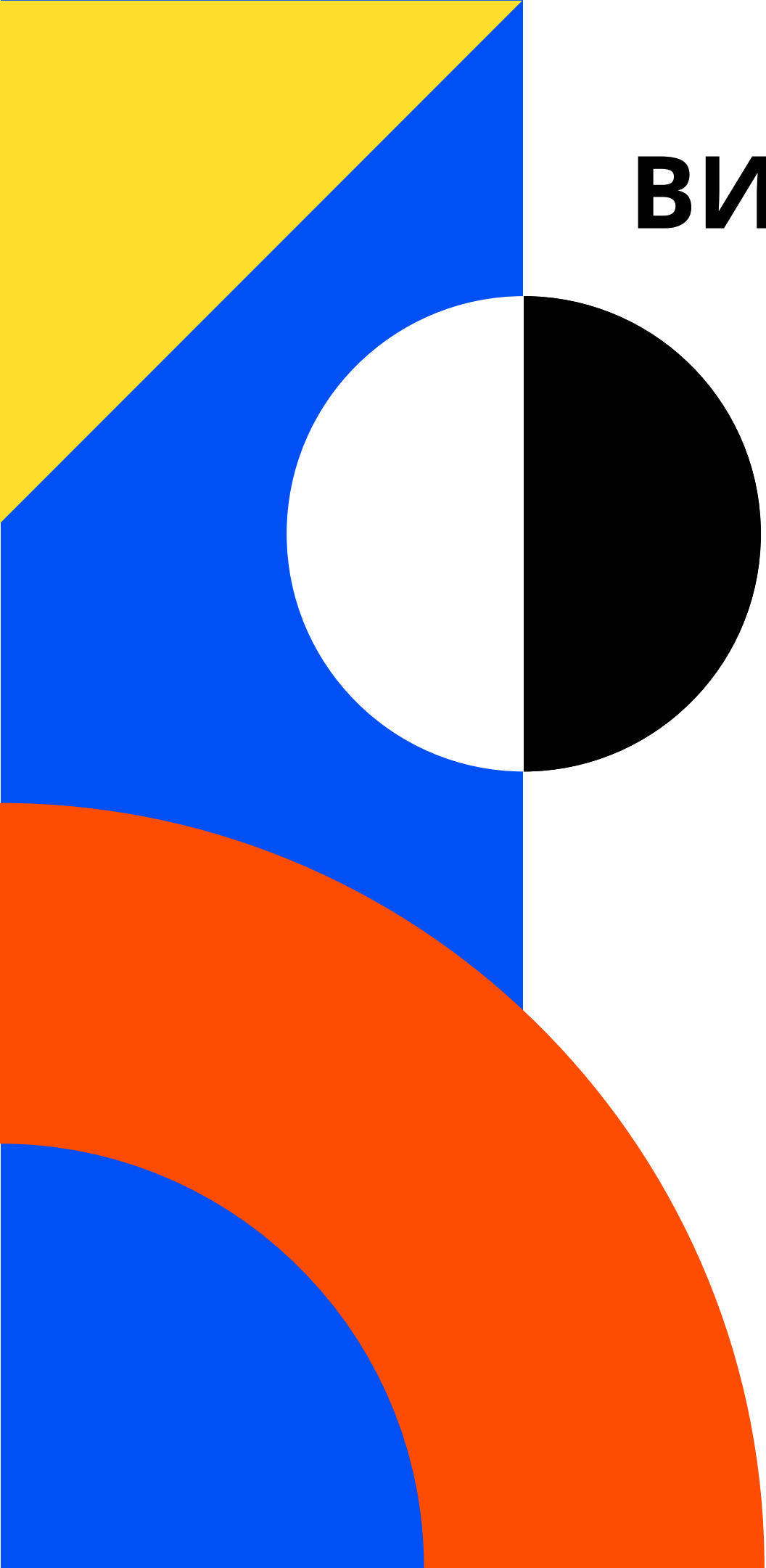
**психодіагностику (повідомлення
клієнту об'єктивної психологічної
інформації, відповідальність за
достовірність і форму повідомлення
несе психолог);**



ВИДИ НАДАННЯ ПСИХОЛОГІЧНОЇ ДОПОМОГИ

**Психологічна допомога може
включати в себе:**

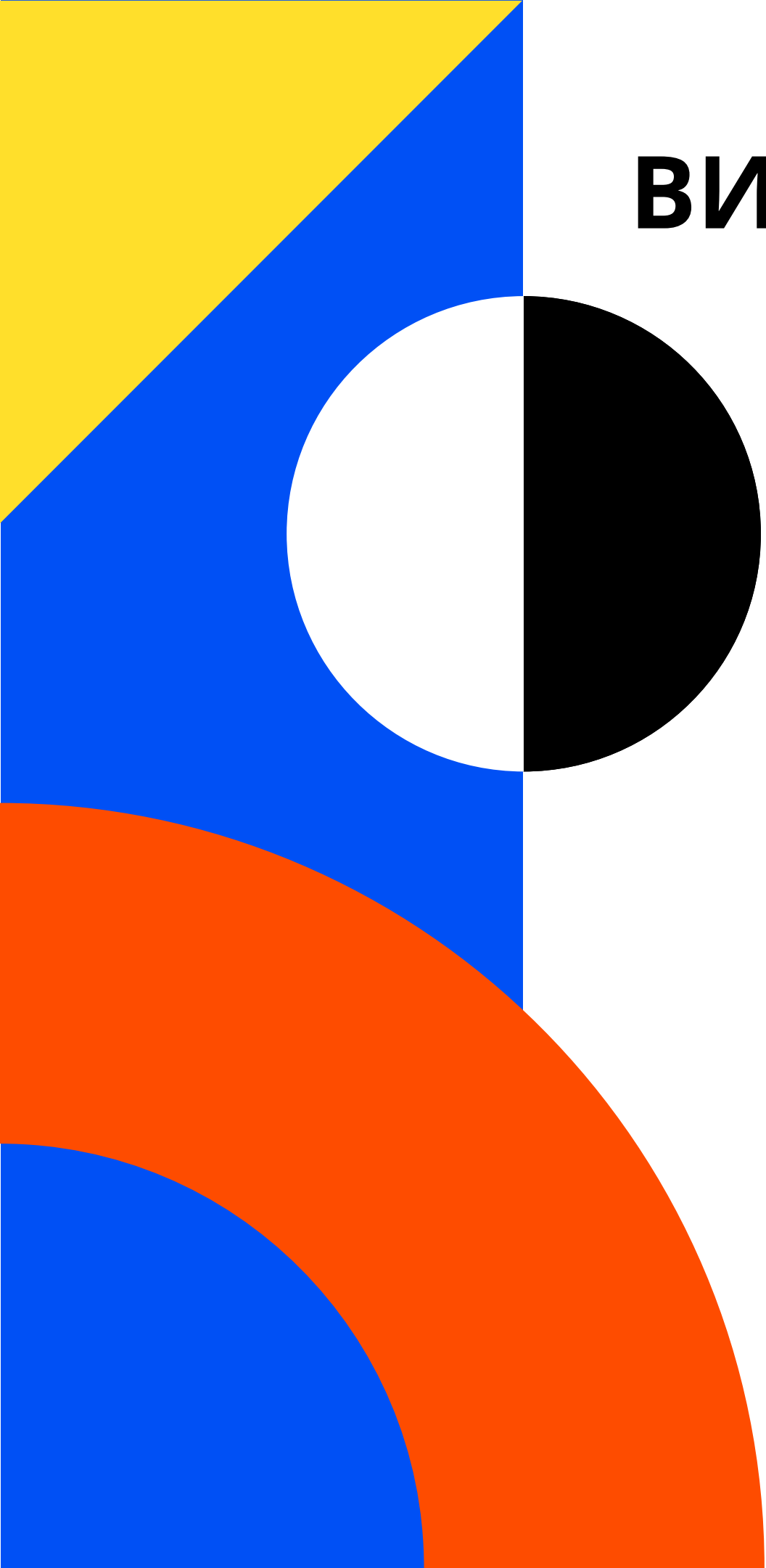
**психологічну корекцію
(організований вплив на клієнта з
метою змін показників його активності
та відповідності з віковою нормою
психічного розвитку; розробляється
індивідуальна програма)**



ВИДИ НАДАННЯ ПСИХОЛОГІЧНОЇ ДОПОМОГИ

**Психологічна допомога може
включати в себе:**

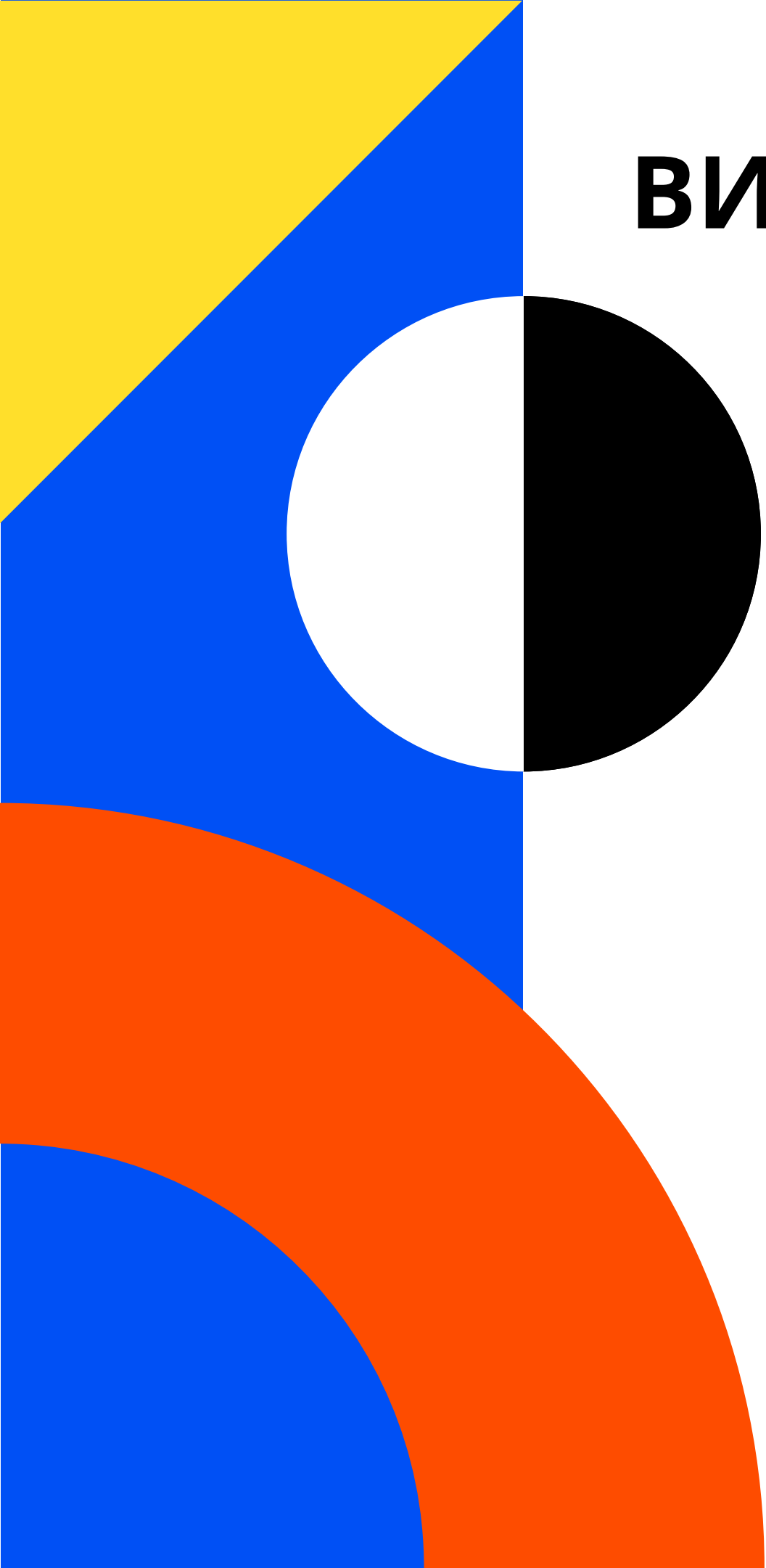
**психологічне консультування
(допомога для психічно
нормальних людей у досягненні ними
цілей особистісного розвитку);**



ВИДИ НАДАННЯ ПСИХОЛОГІЧНОЇ ДОПОМОГИ

**Психологічна допомога може
включати в себе:**

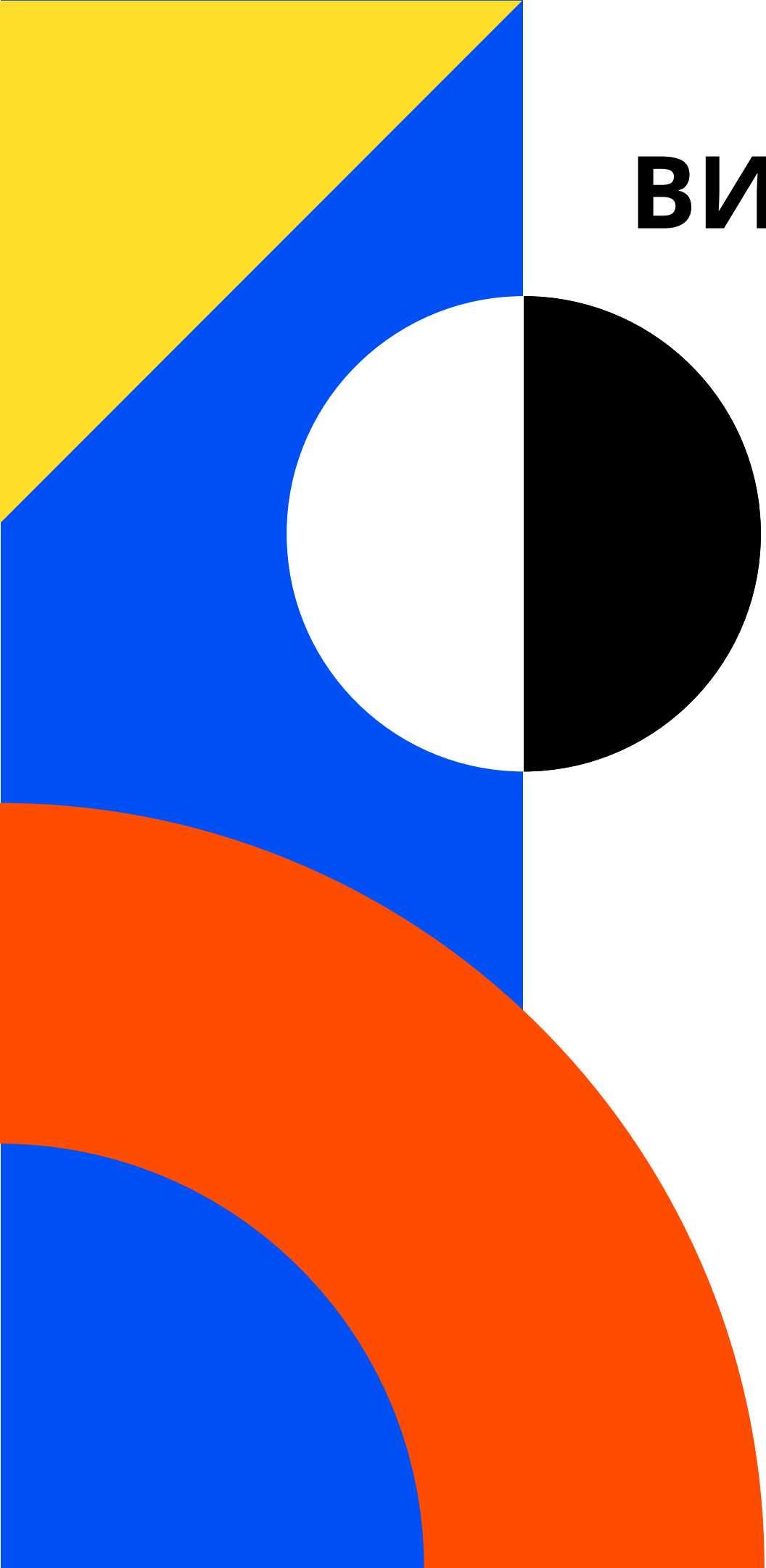
**психотерапію (активний вплив
терапевта на особистість клієнта
з метою відновлення чи реконструкції
психічної реальності особистості).**



ВИДИ НАДАННЯ ПСИХОЛОГІЧНОЇ ДОПОМОГИ

Виходячи з кількості клієнтів, які присутні на сесії практикуючого психолога, виокремлюють наступні види надання психологічної допомоги: індивідуальна або групова.

Самостійна самодопомога!!!



ВИДИ НАДАННЯ ПСИХОЛОГІЧНОЇ ДОПОМОГИ

**Спеціальні форми психологічної
допомоги включають усебе
арттерапію, тілесно-орієнтовану
терапію, танцювальну терапію,
казкотерапію, терапію через роботу зі
сновидіннями та з використанням
медитаційних технік тощо.**

Thank You